

coex

Siba 2014

건강한 빵, 행복한 베이킹



Siba 2014 사무국 ▪ T 02.6000.1076/8153 F 02.6944.8304 E siba@coex.co.kr

www.siba-expo.com



제 17 회 서울국제빵과자페스티벌

2014년 11월 12일(수) ~ 15일(토) 코엑스 1층 B홀

Siba 30년 역사를 품다.

대한민국의 대표적인 제과·제빵 전문전시회인 Siba가 올해부터 매년 개최됩니다.



제과제빵의 모든것!
2014서울국제빵과자페스티벌 **Siba**는
국내 유일의
제과제빵 전문전시회입니다.
2014 서울국제빵과자페스티벌!

Traditional Show

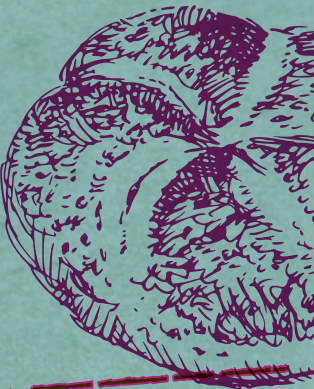
2014 서울국제빵과자페스티벌(Siba)는 국내유일의 제과제빵 전문전시회입니다. 1983년부터 2014년까지 30년간 대한민국의 제과제빵의 트렌드를 제시하고 베이커리 산업과 함께 성장해온 Siba와 함께 성공적인 비즈니스의 길을 개척해 보세요.

Business Oriented Show

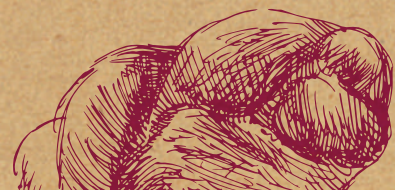
2013년부터 Siba는 동시개최되는 프리미엄 식품박람회인 'Food Week Korea'와 연계하여 '바이어 비즈매칭 프로그램'을 제공합니다. 국내외 외식유통분야의 차별화된 바이어 비즈매칭프로그램으로 비즈니스 성과를 드높이시기 바랍니다.

Hot Trend Show

Siba에는 구매력과 제품집중도가 높은 7만명의 관람객이 국내외 베이커리 트렌드와 동향파악을 위해 내방합니다. 최적의 프로모션 마켓에서 귀사의 주력제품과 신제품을 홍보해 보세요.



Siba 2014



전시회개요

Show Overview

Siba 2014 The 17th Seoul International Bakery Fair

2014년 11월 12일(수) - 15일(토) 코엑스 1층 B홀

- **명칭** 제17회 서울국제빵과자페스티벌
The 17th Seoul International Bakery Fair 2014 (Siba 2014)
- **주최** (사)대한제과협회
- **주관** (주)코엑스
- **규모** 200개사, 350부스, 5만 바이어
(예상)
- **동시개최행사** **Food Week Korea 2013 개최결과**
 - ▶ 29개국(대한민국 포함)
 - ▶ 602개사 1,596부스(부대행사장 포함), 코엑스 전관 개최
 - ▶ 총 75,864명(해외바이어 1,492명 포함)
- **부대행사** ▶ 제 17회 서울국제빵과자경진대회
(예정)



전시품목	
제과제빵기계	제분기, 반죽기, 도우컨디셔너, 성형기, 슬라이서, 오븐, 쇼케이스, 믹서, 제빙기, 빙수기, 급속냉동고, 포장기계 및 자재, 가정용제빵기구 등 제과 제빵기계 및 기기류 전반
원부재료	초콜릿, 식품첨가물(향신료, 당류, 조미료 등), 양금, 버터, 마가린, 아몬드, 건포도, 우유, 제빵개량제, 빙수재료 등 제과제빵 원부재료 전반
빵과자 완제품	빵류, 과자류, 한과 등
식음료	피자, 햄버거, 샌드위치, 스낵, 음료, 주류, 커피, 초콜릿, 기타 인스턴트식품 전반
홈베이킹기기	홈베이커리 제조기기, 식재료, 식자재, 식기류, 기타 홈 베이커리 관련 전반
교육 및 언론	잡지, 학원 등 제과제빵 관련 전 품목
점포설비	POS System, 인테리어, 컨설팅

Siba 2013 개최실적

Results from Siba 2013

Siba 2014 The 17th Seoul International Bakery Fair

- **기간** 2013년 11월 6일(목) ~ 9일(일)
- **장소** 코엑스 B홀
- **행사규모** 200여 브랜드
67개사
261부스

- **참관객** 75,864명
국내 74,372명
국외 1,492명

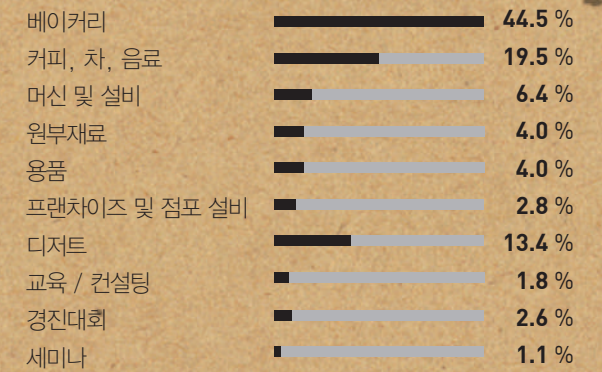


■ 바이어 분석

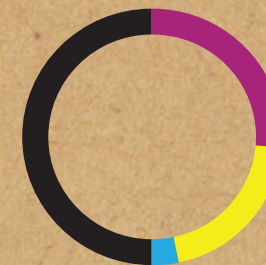
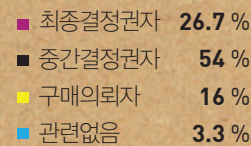
① 업종분류



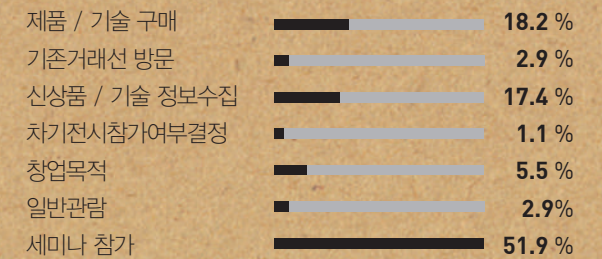
② 바이어 관심분야



③ 구매결정권한



④ 바이어 관람목적



참가신청안내

Participation Guidelines

Siba 2014 The 17th Seoul International Bakery Fair

■ 참가신청 안내

참가신청서 작성	계약금납부	잔금납부	SIBA 2014 개막
신청기한_ 2014. 9. 30 (화) 마감	부스비 총액의 50% 납부기한_ 제출 후 7일 이내	부스비 총액의 50%+부대시설이용료 납부기한_ 2014. 10. 10 (금) 마감	2014. 11. 12 (수)

참가신청서 제출 참가신청은 온라인 사이트 exhibitor.cybercoex.co.kr 에 회원가입 후 직접 신청
 납부처 신한은행 140-000-113217 / 예금주 코엑스 (송금시 보내는 사람 기재란에 회사명을 반드시 명기하여 주시기 바랍니다.)

■ 참가신청 및 계약안내

부스비

구분	세부내용	금액
조기할인 신청 (2014. 6. 30까지)	독립부스	₩ 1,700,000
	조립부스	₩ 2,100,000
일반 신청 (2014.7. 1 - 9. 30까지)	독립부스	₩ 1,800,000
	조립부스	₩ 2,200,000
	프리미엄부스	₩ 2,600,000

할인제도

규모할인	특별할인
10부스 이상	3년 연속 참가사
10%	10%

부대시설안내

구분	세부내용	단가
전기	주간용과 24시간용이 있으며, 단상 220V (60HZ), 삼상 220V(60HZ), 삼상 380V (60HZ)로 구분	주간 60,000/Kw 24시간 70,000/Kw *4일 기준 비용
전화	별도 정산없이 시내·외 전화로 구분	₩ 50,000/대
급·배수 및 압축공기	전시품 작동을 위해 급·배수 및 압축공기 필요시 신청	₩ 150,000/개소
인터넷 전용선(LAN)	인터넷 필요시 신청	₩ 150,000/개소
LPG가스	LPG가스	₩ 700,000/개소
참가업체 할인 주차권	일일권 4매 세트 (50% 할인된 금액)	₩ 40,000/세트

비즈니스 프로그램 안내

구분	세부내용	단가
“더 베스트 푸드” 신상품·선물상품 쇼케이스	Siba 2014 참가사 중 국내외 주력 제품 브랜드 혹은2014년 상반기 이후 출시될 신제품	₩ 500,000/개소
푸드워크 스퀘어	전시장 내 무대에서 제품 홍보 프레젠테이션	₩ 500,000/회 홍보시간 총 60분 (준비시간 포함)



조립부스 제공 내역
 (부스크기: 가로 3M*세로3M*높이2.4M)
벽면 폭1m*높이2m,
 페인트패널을 알루미늄프레임으로 조립
상호간판 국/영문 상호와 부스번호 부착
바닥처리 파이텍스 설치
안내데스크 및 의자 조 부스규모와 상관없이 업체 당 1개
조명 및 형광등 부스 당 조명등 4개 및 형광등 1개



프리미엄 부스 제공 내역
 (부스크기: 가로 3M*세로3M*높이2.4M)
 일반 독립 부스 정지에 비해 저렴한 비용으로
 조립부스와는 차별화된 고급스러운
 인테리어를 한 조립부스임

부스 배치의 기준
 1. 품목별 관공성에 따라 A, B, C, D홀 별로 1차 배치
 2. 신청서 제출일자>참가비 납입순서>참가규모>
 참가횟수 순으로 고려하여 배치

바이어 프로그램

Buyer Program

Siba 2014 The 17th Seoul International Bakery Fair

Siba's Buyer Program

2014년 Siba는 프리미엄 식품박람회인 'Food Week Korea' 와 연계하여 '바이어 비즈니스 매칭 프로그램'을 제공합니다.
 국내외 외식, 유통분야의 차별화된 바이어 비즈니스 매칭 프로그램으로 비즈니스 성과를 한껏 드높여 보시기 바랍니다.

■ 참가업체 비즈니스 지원 프로그램

- 1 해외유통, 외식바이어 초청 1:1 상담회
- 2 국내 대형 유통외식급식바이어 비즈니스 매칭 라운지 운영
- 3 국내 대형유통 MD 입점설명회 및 간담회
- 4 한국식품 해외진출 방안 컨퍼런스
- 5 VIP 바이어 프로그램 운영

■ 역대 FOOD WEEK KOREA '바이어 비즈니스 매칭' 결과표

구분	FOOD WEEK 2011	FOOD WEEK 2012	FOOD WEEK 2013	비고
바이어수	30개사 150명	43개사 186명	45개사 191명	주요명단 하단 참조
상담신청참가사수	국내 223개사, 해외 60개사	국내 241개사, 해외 116개사	국내 217개사, 해외 120개사	
상담규모	410억 원	455억 원	896억원	

■ FOOD WEEK 2014 바이어 비즈니스 매칭 참석 바이어

- 1 대형마트 (59명) 롯데마트, 이마트, 홈플러스, 메가마트, 농협하나로, 세이브존
- 2 편의점 (40명) 보광훼미리마트, GS25, 세븐일레븐, 미니스톱
- 3 백화점 (19명) 롯데백화점, 신세계백화점, 현대백화점
- 4 급식 (30명) 에버랜드, 아모제, 푸드머스, 한화호텔앤리조트, SK후니드, 신세계, CJ프레시웨이,
- 5 프랜차이즈 (20명) 아워홈, 놀부, 불고기브라더스, CJ푸드빌, 썬앳푸드
- 6 온라인 및 홈쇼핑 (23명) 농수산홈쇼핑, G마켓, 인터파크, 옥션, 초록마을, 올가홀푸드

* 비즈니스 매칭 참석바이어 외 한국조리사회중앙회, 대한영양사협회 등 다수의 관련업계 종사자가 바이어로 참가하고 있습니다.

